

## ISTRUZIONE DI MONTAGGIO - CARTER MOTORE PEUGEOT

La Polini Motori ha realizzato questo carter motore per aumentare la potenza del vostro ciclomotore. I carter vengono forniti in due versioni; una è composta da: paraolii, cuscinetti, guarnizioni, prigionieri, pacco lamellare, serie viti e due collettori di aspirazione  $\varnothing 15$  per carburatore originale e  $\varnothing 17-19$  per carburatore maggiorato. La seconda versione è fornita di: collettore di aspirazione  $\varnothing 15$  e  $17-19$ , pacco lamellare, viti e guarnizioni e necessita, da parte vostra, di una maggiore attenzione per il montaggio dei cuscinetti e paraolii.

### ISTRUZIONE PER IL MONTAGGIO DEI CUSCINETTI E PARAOLII

Smontare il motore e lavare accuratamente tutte le parti da riutilizzare, controllando che l'albero motore e la gabbia a rulli dello spinotto siano in perfette condizioni (in caso contrario, sostituirli). Montare i paraolii nel carter, scaldare i carter nel forno o su una piastra a circa 250 gradi. Quando i carter hanno raggiunto la temperatura ottimale, inserire i cuscinetti di banco nella loro sede; questi ultimi dovranno entrare perfettamente e senza sforzo.

Appoggiare la guarnizione sul carter, inserire l'albero motore e chiudere con le viti bloccandole in modo uniforme. Tagliare con un raschietto la guarnizione eccedente dal carter sul piano di appoggio del cilindro e del pacco lamellare. Togliere i prigionieri inserirli nel nuovo carter. Montare la guarnizione di base, il pistone, il cilindro, la guarnizione della testa e la testa bloccando i dadi in modo uniforme. Inserire il pacco lamellare nella sua sede; montare il collettore di aspirazione e bloccarlo. Montare il gruppo variatore e l'accensione, avendo cura di controllare la fase dell'accensione e l'apertura delle puntine, come da set up originale.

## INSTRUCTION DE MONTAGE - CARTER MOTEUR PEUGEOT

La maison Polini Motori a réalisé ce carter moteur pour augmenter la puissance de votre cyclomoteur. Les carters sont fournis en deux versions; l'une est composée de: joints spy, roulements, joints, boîte à clapets, série de vis, et pipes d'admission  $\varnothing 15$  pour carburateur d'origine et  $\varnothing 17-19$  pour les gros carburateurs.

La deuxième version est équipée de: pipe d'admission  $\varnothing 15$  et  $17-19$ , boîte à clapets, vis et joints et nécessite, de votre part, d'une attention majeure par rapport au montage des roulements et des joints spy.

### INSTRUCTION DE MONTAGE DES ROULEMENTS ET DES JOINTS SPY

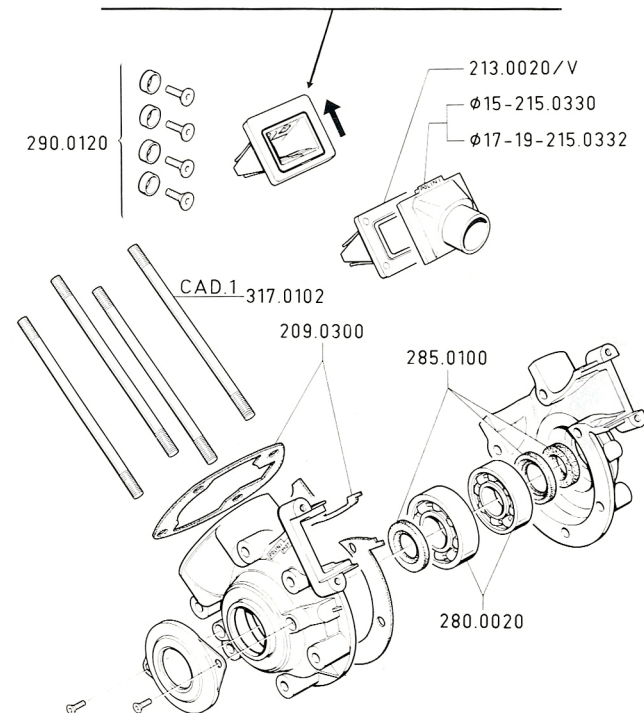
Démonter le moteur et laver soigneusement toutes les pièces qui devront être réutilisées en contrôlant que l'embellage et la cage à aiguille de l'axe du piston soient en parfait état (en cas contraire, les remplacer). Monter les joints spy dans le carter, chauffer les carter dans un four ou sur une plaque chauffante à 250 degrés environ.

Lorsque les carters auront atteint la température optimale, il faudra insérer les roulements de banc dans leur siège en les faisant entrer parfaitement et sans aucun effort. Appuyer le joint sur le carter, insérer l'embellage et le fermer en bloquant les vis uniformément. Couper à l'aide d'une appaillage la partie excédante sur le plan d'appui du cylindre et de la boîte à clapets. Enlever les prisonniers et les insérer dans le nouveau carter.

Monter les joints d'embase, le piston, le cylindre, le joint de la culasse et la culasse en serrant les écrous de façon uniforme. Insérer la boîte à clapet dans son siège, monter la pipe d'admission et la bloquer. Monter le groupe variateur et l'allumage: contrôler soigneusement la phase de l'allumage et l'ouverture des aiguilles, selon la mise à point d'origine

## SCHEMA DI MONTAGGIO PACCO LAMELLARE SCHEMA DE MONTAGE DE LA BOITE A CLAPETS

**ATTENZIONE: IL PACCO LAMELLARE VA MONTATO  
CON IL LATO PIU' ALTO RIVOLTO VERSO IL CILINDRO**  
**ATTENTION: LA BOITE A CLAPET DOIT ETRE MONTEE AVEC  
LE COTE LE PLUS HAUT TOURNE VERS LE CYLINDRE**



Carburatore	Getto max	Getto min.	Polverizzatore	Spillo	Valvola	Getto Avviamento
Carburateur	Gicleur max	Gicleur min.	Pulvérisateur	Pointeau	Soupape	Gicleur allum.
PHBG 19 AD	90-92	48	AN 262	W 16	40	60